

# Ivy

SIRENE AUTOALIMENTATE  
TRADIZIONALI E SU BUS PER ESTERNO



Le sirene autoalimentate per esterno della serie Ivy sono state progettate per essere installate e programmate semplicemente. Il coperchio plastico ruota su un asse orizzontale rispetto alla base e rimane solidale con essa lasciando libero l'installatore dall'incombenza di collocare il coperchio. Al di sotto del coperchio plastico è presente un sottocoperchio metallico che contribuisce a rendere estremamente resistente la struttura.

Il segnalatore luminoso ad alta intensità è ottenuto per mezzo di LED ad alta efficienza che consentono una lunga autonomia con il loro ridotto consumo. Sono anche presenti, ai lati del lampeggiatore, altri due LED di segnalazione ausiliari.

La sirena è disponibile nella versione "classica" nella quale l'allarme è generabile dalla scomparsa della alimentazione o dall'attivazione dell'ingresso ausiliario START oppure nella versione "bus".

La sirena in versione "bus" si collega direttamente al bus delle centrali antintrusione Inim ed attraverso questo viene controllata e supervisionata dalla centrale.

Le sirene Ivy hanno funzioni di autodiagnostica che permettono di identificare eventuali malfunzionamenti.

La sirena è protetta dallo strappo, dall'apertura, dalla lancia termica e dal taglio cavi.

Il modello Ivy/F è inoltre dotato della protezione anti-schiuma ottenuta per mezzo di un doppio percorso infrarosso all'interno dell'altoparlante.

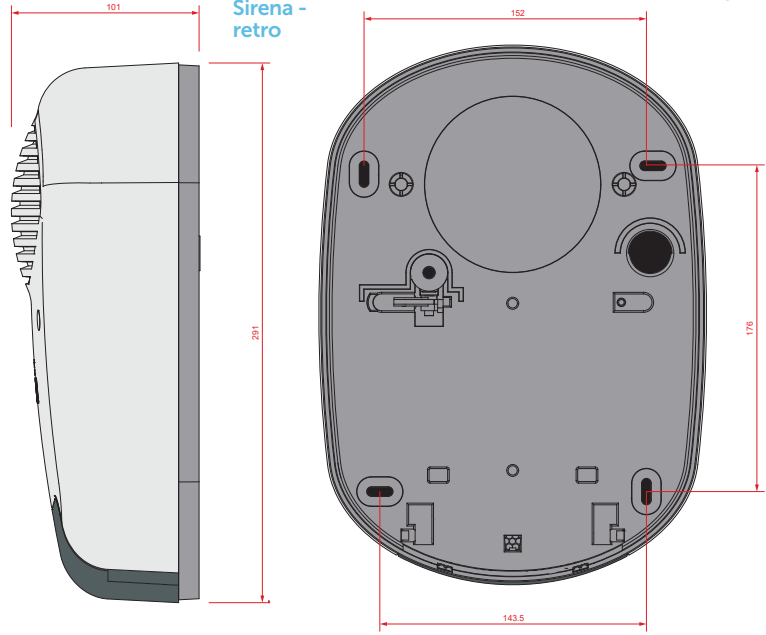
Le sirene della serie Ivy sono anche offerte in versione "effetto metallo".

Caratteristiche principali	Sirene Ivy	Sirene Ivy su I-BUS
Alimentazione	13,8Vdc	13,8Vdc (da I-BUS)
Consumo	60mA	45mA
Attivazione allarme	Ingresso alimentazione	Su bus, con caratterizzazione a seconda dell'evento
Attivazione allarme ausiliario	Ingresso START	Su bus
Interruzione allarme per manutenzione	Ingresso STOP	Su bus
Attivazione LED di segnalazione ausiliario	Ingresso LED	Su bus
Segnalazione guasti	Uscita FAULT	Su bus
Segnalazione sabotaggio	Relè con scambio libero	Su bus
Gestione separata suono e lampeggiatore	-	Sì
Regolazione volume	-	Sì
Lettura tensione di alimentazione	-	Sì
Lettura tensione ai capi della batteria	-	Sì
Lettura temperatura	-	Sì
Dispositivo antiapertura ed antistrappo		Sì
Dispositivo anti lancia termica		Sì
Dispositivo anti-schiuma (solo su modelli "F")		Sì
Sottocoperchio metallico		Sì
Segnalatore luminoso a LED		Sì
Programmazione parametri della sirena		Sì
Pressione sonora a 3m		103dBA
Batteria tampone		12V - 2,1Ah
Grado di protezione		IP34
Dimensioni (HxLxP)		291x209x101 mm
Peso (senza batterie)		2,2 Kg

Sirena -  
dimensioni



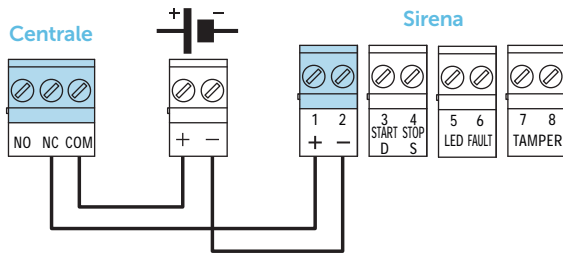
Sirena -  
retro



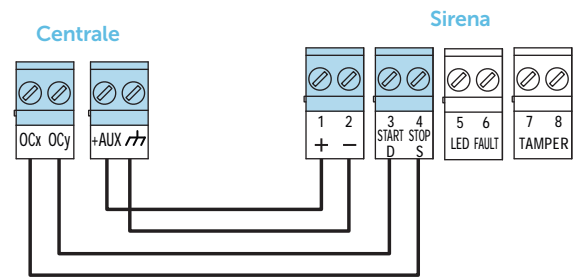
## COLLEGAMENTI

Collegamento  
2 fili

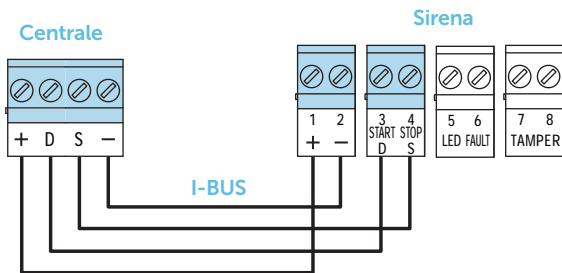
Alimentatore  
esterno 13.8V



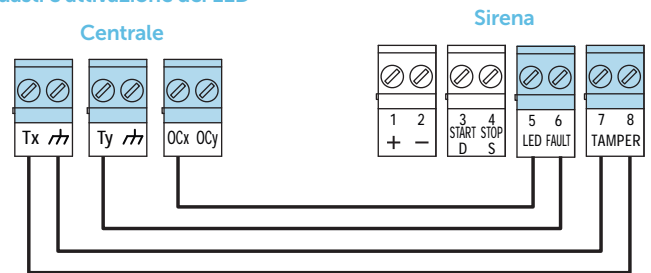
Collegamento  
4 fili



Collegamento  
I-BUS



Collegamenti segnalazione sabotaggio,  
guasti e attivazione dei LED



## CODICI D'ORDINE

- Ivy: sirena autoalimentata per esterno.
- Ivy-F: sirena autoalimentata per esterno con antischiuma.
- Ivy-M: sirena autoalimentata per esterno, effetto metallo.
- Ivy-FM: sirena autoalimentata per esterno con antischiuma, effetto metallo.
- Ivy-B: sirena autoalimentata per esterno interfacciata su I-BUS.
- Ivy-BF: sirena autoalimentata per esterno con antischiuma interfacciata su I-BUS.
- Ivy-BM: sirena autoalimentata per esterno, effetto metallo interfacciata su I-BUS.
- Ivy-BFM: sirena autoalimentata per esterno con antischiuma, effetto metallo interfacciata su I-BUS.